

VR-NetWorld Software



Anleitung zur Umstellung auf das PIN/TAN Zweischritt-Verfahren

1 Einrichten einer neuen Bankverbindung

Wenn Sie eine neue HBCI PIN/TAN-Bankverbindung einrichten, werden Sie auf die Möglichkeit zur Nutzung des sicheren PIN/TAN Zweischritt-Verfahrens hingewiesen.

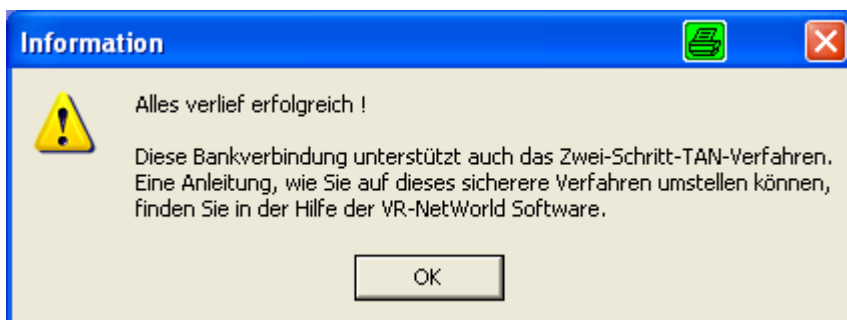


Abbildung 1: Information zur erfolgreichen Einrichtung einer Bankverbindung

Ein Auswahlfeld bietet Ihnen die Möglichkeit mit dieser Bankverbindung das PIN/TAN Einschritt- oder das Zweischritt-Verfahren zu nutzen.

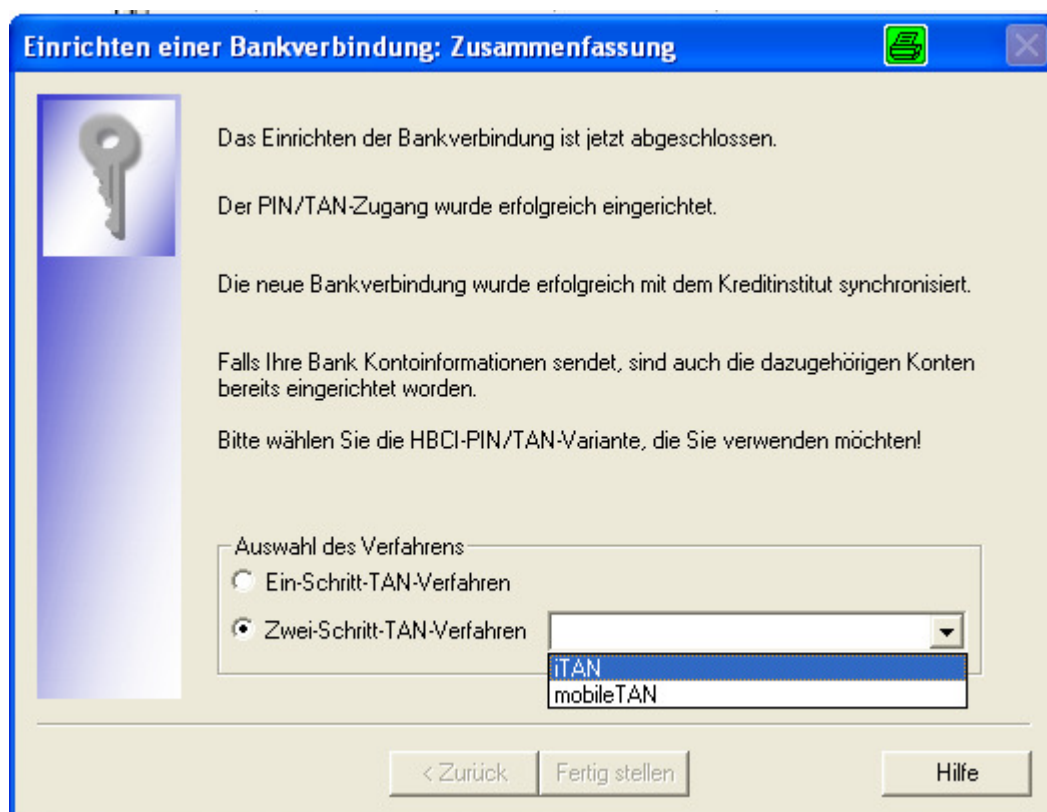


Abbildung 2: Auswahlfeld für das Übertragungsverfahren bei neu erstellter Bankverbindung

Nachdem Sie das PIN/TAN Zweischritt-Verfahren ausgewählt haben, können Sie zwischen dem iTAN- oder dem mobileTAN-Verfahren wählen. Bei der Bankverbindung wird gespeichert, welches Verfahren genutzt wird.

2 Änderung einer bestehenden Bankverbindung auf das PIN/TAN Zweischritt-Verfahren

Für eine bestehende Bankverbindung (PIN/TAN Einschritt-Verfahren) wechseln Sie das TAN-Verfahren über

STAMMDATEN > BANKVERBINDUNG > BEARBEITEN > Sicherheitsmedium PIN/TAN

Wenn Sie das PIN/TAN Zweischritt-Verfahren ausgewählt haben, können Sie zwischen dem iTAN- oder dem mobileTAN-Verfahren wählen.

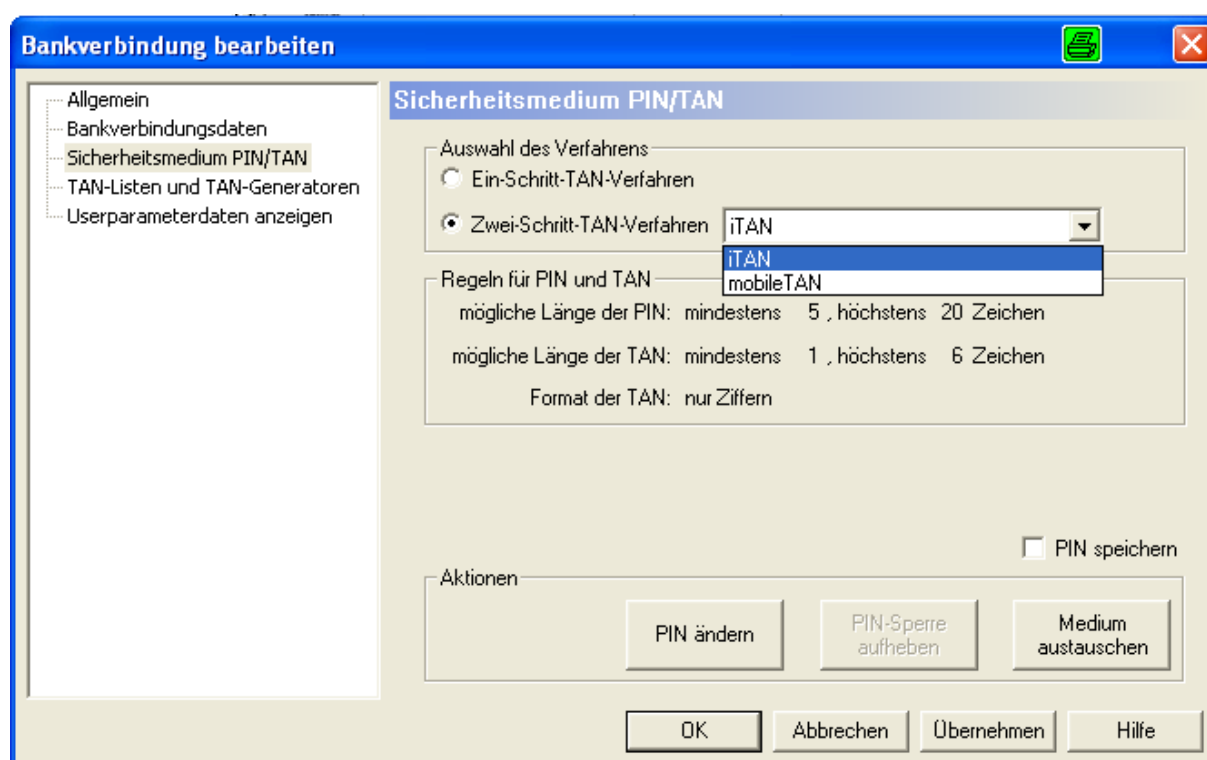


Abbildung 3: Auswahlfeld für das Übertragungsverfahren bei bestehender Bankverbindung

Die Änderung des Verfahrens wird wirksam, wenn Sie das <Übernehmen>-Feld anklicken und die Änderung bestätigen.

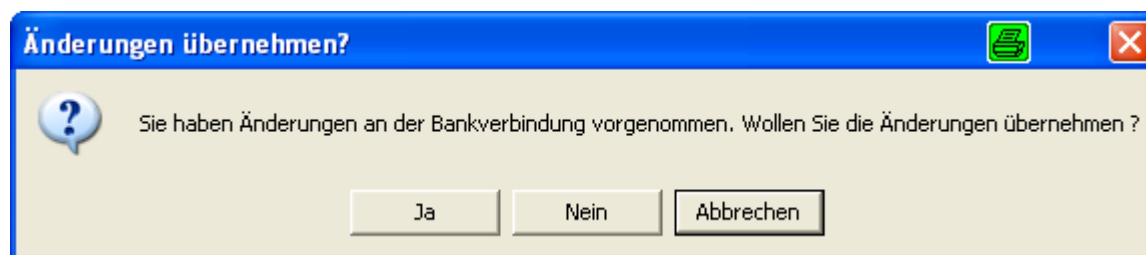


Abbildung 4: Kontrollfeld für die Übernahme der Änderung